



Doskonała zwrotność, nawet w najbardziej ciasnych strefach

- Progresywne sterowanie dzięki silnikom prądu zmiennego
- Zerowy promień zachodzenia i niewielki zewnętrzny promień skrętu
- Wysięg przedłużenia ramienia (JIB) 3m

Krótki czas konserwacji i przestojów

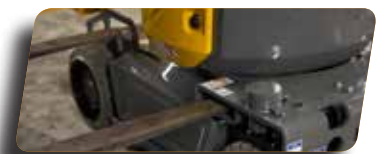
- Bezobsługowe, bezszczotkowe silniki trójfazowe
- Wbudowane narzędzie diagnostyczne
- Centralny wlew do akumulatorów

Dłuższy czas życia maszyny

- Nowe, odporne na pęknięcia pokrywy boczne z materiału kompozytowego
- Trzykrotnie zwiększona trwałość pinów, tulejek, niepomalowanych części oraz mocowań.

Łatwy w transporcie

- Otwory w podwoziu pod wózek widłowy
- Maksymalny kąt nachylenia do 25% aby łatwo wjeżdżać na rampy załadunkowe ciężarówek





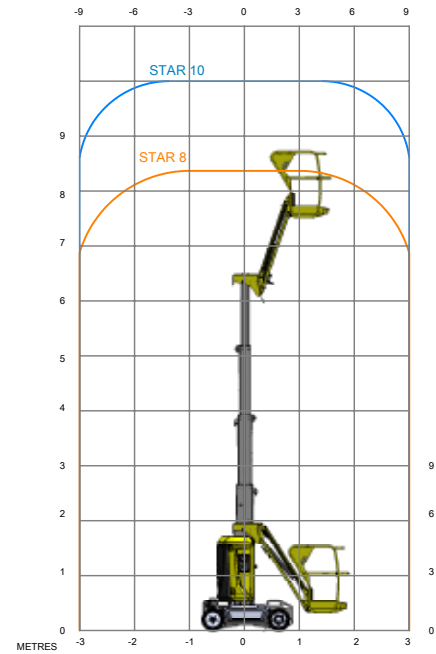
STAR 8 / STAR 10



MASZTOWE PODESTY RUCHOME

DANE TECHNICZNE

	STAR 8	STAR 10
Wysokość robocza	8.7 m	10 m
Wysokość platformy	6.7 m	8 m
Maksymalny zasięg	3 m	3 m
Maksymalny udźwig	200 kg	200 kg
Wymiary platformy	0.78 x 0,98 m	0.78 x 0,98 m
D Długość	2.7 m	2.7 m
B Szerokość	1 m	1 m
A Wysokość	1.99 m	1.99 m
Rozstaw osi	0 cm	0 cm
C Rozstaw	1.2 m	1.2 m
E Prześwit	10 cm	10 cm
Możliwa jazda na maksymalnej wysokości aż do	6.7 m	8 m
Prędkość jazdy	0.6 - 5 km/h	0.6 - 5 km/h
Zewnętrzny promień skrętu	1.88 m	1.88 m
Kąt obrotu podwozia	345°	345°
Kąt pionowego obrotu kosza	130° (+70°/-60°)	130° (+70°/-60°)
Ogumienie białe	16x5x10.5	16x5x10.5
Dopuszczalny kąt przechyłu	3°	3°
Maksymalny kąt nachylenia	25 %	25 %
Pojemność zbiornika oleju hydraulicznego	7 l	7 l
Akumulatory	24 V - 250 Ah	24 V - 250 Ah
Ciążar całkowity	2 585 kg	2 677 kg



WYPOSAŻENIE STANDARDOWE

- Silnik o napędzie elektrycznym 24V
- Akumulatory trakcyjne 24V - 250 Ah
- Prostownik o prądzie ładowania 35A
- Wskaźnik poziomu naładowania akumulatorów
- Wbudowane narzędzie diagnostyczne Haulotte Activ'Screen
- Centralny wlew do akumulatorów
- Otwory w podwoziu na wózek widłowy
- Uchwyty holownicze i transportowe
- Czujnik przechyłu (Pothole)
- Skręt na 2 tylne koła
- Napęd na 2 przednie koła
- Ogumienie "białe"
- Uruchamianie bez dodatkowych zabezpieczeń
- Licznik godzin
- Klakson
- 2 wyłączniki bezpieczeństwa
- Wskaźnik przeciążenia w koszu
- Ręczna pompa bezpieczeństwa
- 2 panele sterowania
- 2 uchwyty w koszu na pasy bezpieczeństwa
- Sygnał dźwiękowy w trakcie jazdy

OPCJE / AKCESORIA

- Akumulatory bezobsługowe
- Drzwi saloon-owe
- Haulotte ACTIV'SHIELD™ Bar
- Światło ostrzegawcze
- Dodatkowa lampa punktowa
- Gniazdko elektryczne na platformie
- Końcówka przewodu ze sprężonym powietrzem w koszu
- Zestaw "dla zimnych krajów"
- Biopaliwo

