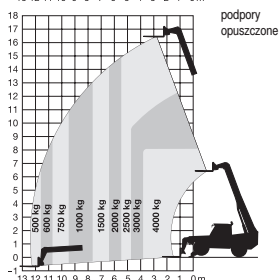
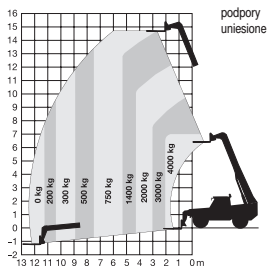
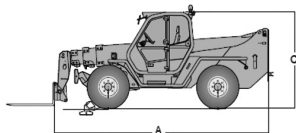
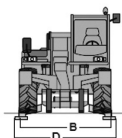


Wys. podnoszenia
16,7 m



| | |
|--|--|
| PRODUCENT | MERLO |
| MAKSYMALNA WYSOKOŚĆ PODNOSZENIA (m) | 16,70 |
| NAPĘD | 4 koła |
| KOŁA | czarne, skrętne |
| CIEŻAR WŁASNY (kg) | 10400 |
| UDŹWIG (kg) | 4000 |
| WYMIARY URZĄDZENIA A x B x C dł. x szer. x wys. (m) | 5,80 x 2,40* x 2,51 |
| WYPOSAŻENIE OPCJONALNE | widły, łyżka, hak, kosz, przedłużki, wciągarka |

*szerokość z rozłożonymi łapami D 2,60m

mateco podesty ruchome Sp. z o.o. • 43-100 Tychy, ul. Murarska 27 • e-mail: info@mateco.pl • tel. 32 32 32 032

| ODDZIAŁ | ADRES | E-MAIL | TEL. |
|-------------|---|---------------------|--------------|
| • Białystok | 16-070 Choroszcz, ul. Złotoria 237 | bialystok@mateco.pl | 85 873 90 61 |
| • Gdańsk | 83-031 Rusocin, ul. Dekarska 34 | gdansk@mateco.pl | 58 742 16 61 |
| • Kraków | 31-574 Kraków, ul. Ciepłownicza 54 | krakow@mateco.pl | 12 396 46 61 |
| • Lublin | 20-228 Lublin, ul. Zawieprzycza 8N | lublin@mateco.pl | 81 511 20 98 |
| • Łódź | 92-101 Łódź, ul. Pomorska 270 | lodz@mateco.pl | 42 298 85 51 |
| • Poznań | 62-081 Przeźmierowo, ul. Bukowska 11a | poznan@mateco.pl | 61 890 69 19 |
| • Rzeszów | 36-060 Głogów Małopolski, ul. Rzeszowska 95 | rzeszow@mateco.pl | 17 783 75 51 |
| • Szczecin | 70-784 Szczecin, ul. Struga 65 | szczecin@mateco.pl | 91 885 16 61 |
| • Tychy | 43-100 Tychy, ul. Murarska 27 | tychy@mateco.pl | 32 32 32 000 |
| • Warszawa | 05-552 Łazy, al. Krakowska 186A | warszawa@mateco.pl | 22 713 81 56 |
| • Wrocław | 55-010 Radwanice, ul. Grafitowa 1b | wroclaw@mateco.pl | 71 718 35 51 |



mateco